

APPROBATION
vu pour être annexé à la
délibération du Conseil
Municipal en date du
25 février 2017

Maire
M. Jean-Louis
M. Jean-Louis
M. Jean-Louis

LEGENDE

- Zone
- Etablissement scolaire
- Etablissement scolaire (R11-14) du site de l'habitat
- Niveau d'occupation (niveau 1 à 10 des établissements scolaires)
- Espace boisé classé à conserver au titre de l'U1-27 ou de l'U1-28
- U1-27 (27/02) relative à la zone de protection
- Zone de protection patrimoniale
- Espace protégé de paysage
- Bande de 100m

Éléments à préserver au titre de l'U1-19 et l'U1-23 du CU

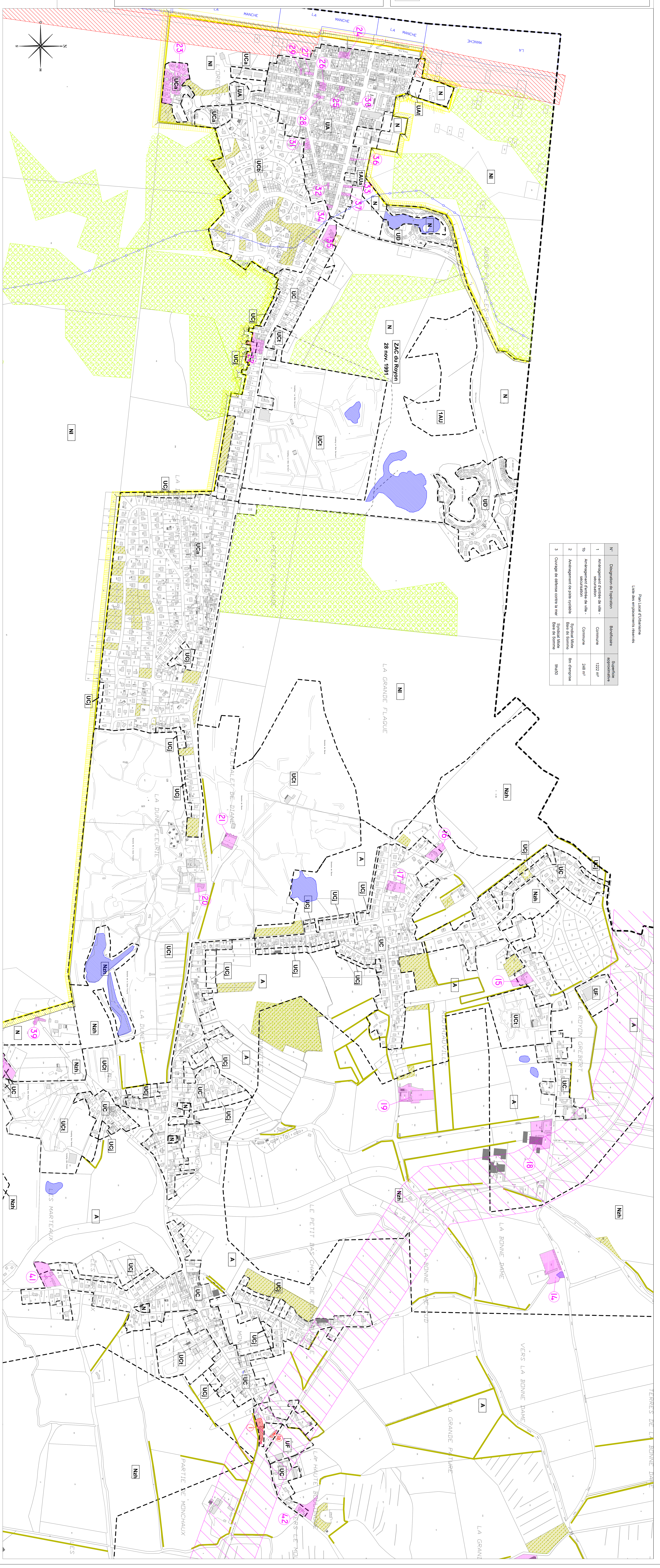
Rappel de la prise en compte des risques

- Risques naturels présents sur les territoires
- Risques naturels : zone de servitude des eaux (1)

Insécurité :

- Pour les zones de risque inondation
- Pour les zones de risque incendie
- Pour les zones de risque séisme
- Pour les zones de risque éboulement

La commune est concernée par le Plan de Management des Risques approuvé le 10/02/2016



Plan Local d'Urbanisme
Liste des emplacements réservés

N°	Désignation de l'opération	Bénéficiaire	Superficie approximative
1	Aménagement d'entrée de ville - sécurisation	Commune	1222 m²
1b	Aménagement d'entrée de ville - sécurisation	Commune	248 m²
2	Aménagement de piste cyclable	Syndicat Mixte Intercommunal de la Région de Somme	8m d'emprise
3	Courage de câbles contre la mer	Service de la Mer de Somme	8m x 50